



**КОМИТЕТ ИМУЩЕСТВЕННЫХ ОТНОШЕНИЙ  
АДМИНИСТРАЦИИ ПЕРМСКОГО МУНИЦИПАЛЬНОГО ОКРУГА**

**РЕШЕНИЕ**

о размещении объектов № 2351

Пермский край  
Пермский округ

15.09.2023

Комитет имущественных отношений администрации Пермского муниципального округа разрешает Публичному акционерному обществу «Россети Урал» (ИНН 6671163413, ОГРН 1056604000970, почтовый адрес: 620026, г. Екатеринбург, ул. Мамина-Сибиряка, д. 140).

размещение объекта «Строительство ВЛ 0,4 кВ с установкой ПУ для электроснабжения поселка Кукуштан (4500084012) (Баяндина Т.В.)»

на землях государственная собственность на которые не разграничена

на срок бессрочно

Местоположение: Пермский край, Пермский муниципальный округ, п. Кукуштан.

Приложение: схема предполагаемых к использованию земель или части земельного участка.

Особые условия использования:

1. При установке опор электросетевого хозяйства учесть параметры ширины проезда улично-дорожной сети, во избежание сужения полосы отвода дороги. Установить опоры на расстоянии не более 2 метров от границ земельного участка.

2. Получение разрешения на производство земляных работ.

Заместитель председателя комитета



(подпись, печать)

М.В. Королева

## Схема предполагаемых к использованию земель или части земельного участка

**Объект:** "Строительство ВЛ 0,4 кВ с установкой ПУ для электроснабжения поселка Кукуштан (4500084012) (Баяндина Т.В.)"

**Местоположение:** Пермский край, Пермский муниципальный округ, п. Кукуштан

**Площадь земель или части земельного участка, кв. м.:** 472

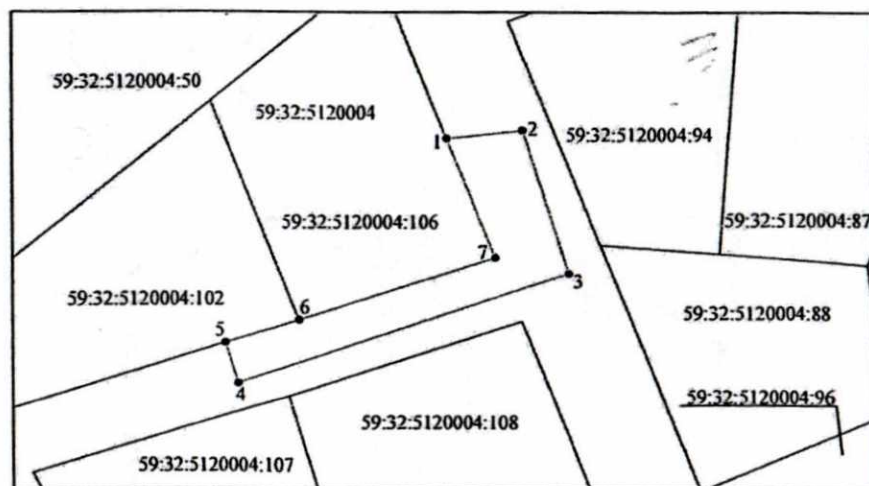
**Категория земель:** Земли населенных пунктов

**Вид разрешенного использования земельного участка:**

**Цель использования:** Под объекты инженерного оборудования электроснабжения (Строительство ВЛ 0,4 кВ с установкой ПУ для электроснабжения поселка Кукуштан (4500084012) (Баяндина Т.В.))

### Описание границ смежных землепользователей:

- от точки 1 до точки 5 - земли в государственной или муниципальной собственности, права на которые не разграничены;
- от точки 5 до точки 6 по границе земельного участка с кадастровым номером 59:32:5120004:102;
- от точки 6 до точки 1 по границе земельного участка с кадастровым номером 59:32:5120004:106



1:500

Каталог координат характерных точек		
Обозначение характерных точек границ	Координаты МСК-59, Зона 2 м.	
	X	Y
1	477653,52	2248806,15
2	477654,72	2248817,29
3	477633,93	2248824,07
4	477618,04	2248775,32
5	477623,86	2248773,42
6	477627,14	2248784,34
7	477636,25	2248813,33
1	477653,52	2248806,15

### Условные обозначения:

- предполагаемые к использованию земли;
- существующая часть границы, имеющиеся в ЕГРН сведения о которой достаточны для определения ее местоположения;
- граница кадастрового квартала;
- характерная точка границы испрашиваемого земельного участка;
- границы зон, с особыми условиями использования территории внесенные в ЕГРН;

Заявитель: Кукуштан Т.В., Кукуштан Т.В.